



ماذا بعد؟

سوف نحدد موعد الاجتماع الأول في الوقت الأنسب لك
إذا كانت لديك أية أسئلة في الوقت الحالي، فلا تتردد في طرحها
يسرنا أن نقدم لك المساعدة

Graded Care Profile 2

تقييم الرعاية ومساعدة الأسر

دليل الآباء



NSPCC

EVERY CHILDHOOD IS WORTH FIGHTING FOR

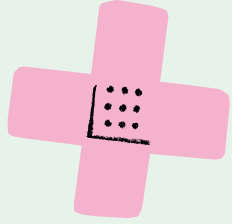
محور الموضوع

هناك الكثير من الأشياء التي يجدر بك التفكير بها عندما تكون ولي أمر ومسؤول عن طفل

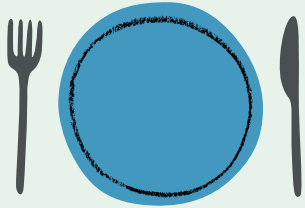
إنه من المهم حقًا أن تفهم جيدًا احتياجات طفلك

بالتعاون مع الأخصائي المتابع لك، سوف تقيم بعض الأمور التي يحصل عليها طفلك مثل الصحة والغذاء والملبس والنظافة الشخصية والرعاية العاطفية، فضلًا عن الدعم الذي يحصل عليه الطفل (حسب سنه) فيما يتعلق بأمور مثل اللعب والمدرسة والأصدقاء

سوف يكون هذا الأمر بمثابة أداة مساعدة لك وللأخصائي المتابع لك لمعرفة الجوانب التي تقوم بها على أكمل وجه، وتحديد الجوانب التي تحتاج منك مجهودًا أكبر وتتطلب الحصول على دعم إضافي



الصحة



الغذاء



اللعب



الملبس



النظافة
الشخصية

سير العملية

سوف تدرسان معًا الجوانب المختلفة التي ينطوي عليها كونك ولي أمر ولديك أسرة، حيث سيتم تصنيف الأشياء التي تقوم بها بشكل جيد وتلك التي تواجه صعوبة فيها

علامات تساعدك Graded Care Profile 2 يستخدم على فهم مستوى أدائك في كل مجال من المجالات المرتبطة برعاية طفلك

ممتاز جدًا - أداء رائع لا غبار عليه

1

جيد

2

مقبول، ولكنك قد تحتاج إلى بعض المساعدة لكي يكون الأداء أفضل

3

ليس الأداء على ما يرام، ما يعني أنك بحاجة لإجراء بعض التغييرات

4

مثير للقلق جدًا، ما يعني أنك بحاجة إلى كثير من العمل ليتحسن الأداء

5

بينما سيقوم الأخصائي المتابع لك بتحديد درجاتك وشرحها لك، فسوف تتاح لك الفرصة أيضًا لتقييم نفسك باستخدام الدرجات

سوف يُمنح التقييم على فترة زمنية قصيرة، ويمكن إعادة هذه العملية مرة أخرى خلال أشهر قليلة. لقياس مدى تغير الأمور

يجري التقييم استنادًا إلى رعايتك لطفل واحد، ولكن إذا كان لديك أكثر من طفل، فيمكن إجراؤه لبقية الأطفال أيضًا



22
الثلاثاء